



ФЕДЕРАЛЬНАЯ СЛУЖБА  
ГОСУДАРСТВЕННОЙ СТАТИСТИКИ

# Оперативные социально- экономические показатели Воронежской области



за январь-май 2023 года



ФЕДЕРАЛЬНАЯ СЛУЖБА  
ГОСУДАРСТВЕННОЙ СТАТИСТИКИ

# Оперативные социально- экономические показатели

Воронежской области

за январь-май 2023 года

- 01 ПРОМЫШЛЕННОСТЬ
- 02 СТРОИТЕЛЬСТВО
- 03 СЕЛЬСКОЕ ХОЗЯЙСТВО
- 04 ПЛАТНЫЕ УСЛУГИ НАСЕЛЕНИЯ
- 05 РОЗНИЧНАЯ ТОРГОВЛЯ
- 06 ЦЕНЫ
- 07 ТРУД
- 08 ДЕМОГРАФИЯ





# ИНДЕКС ПРОМЫШЛЕННОГО ПРОИЗВОДСТВА

ЯНВАРЬ-МАЙ 2023 ГОДА В % К ЯНВАРЬ-МАЮ 2022 ГОДА

**103,3%**

Промышленное производство

**106,4%**

Добыча полезных ископаемых

**103,3%**

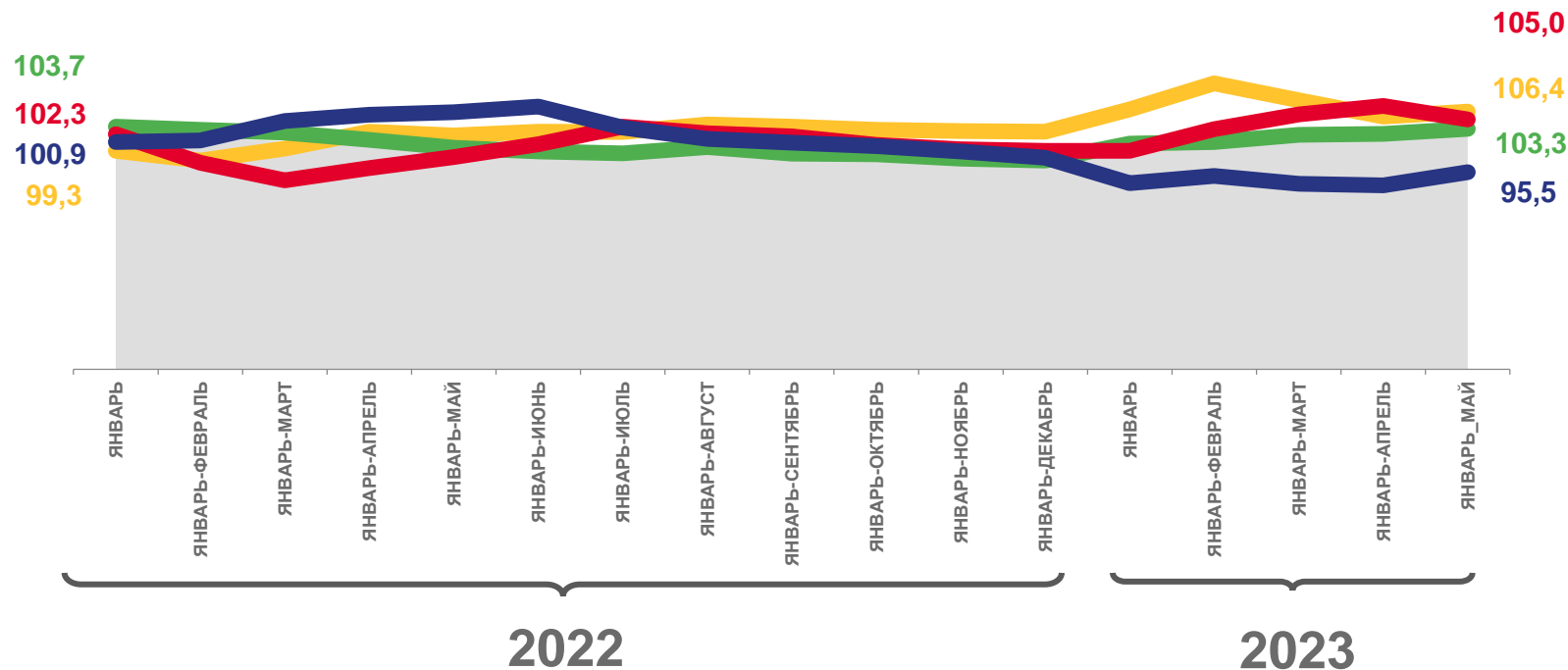
Обработывающие производства

**105,0%**

Обеспечение электрической энергией, газом и паром; кондиционирование воздуха

**95,5%**

Водоснабжение; водоотведение, организация сбора и утилизации отходов, деятельность по ликвидации загрязнений



Индекс промышленного производства



Обеспечение электрической энергией, газом и паром; кондиционирование воздуха



Обработывающие производства



Водоснабжение; водоотведение, организация сбора и утилизации отходов, деятельность по ликвидации загрязнений



Добыча полезных ископаемых





# ОБЪЕМ РАБОТ, ВЫПОЛНЕННЫХ ПО ВИДУ ЭКОНОМИЧЕСКОЙ ДЕЯТЕЛЬНОСТИ «СТРОИТЕЛЬСТВО»

В % К СООТВЕТСТВУЮЩЕМУ ПЕРИОДУ ПРЕДЫДУЩЕГО ГОДА

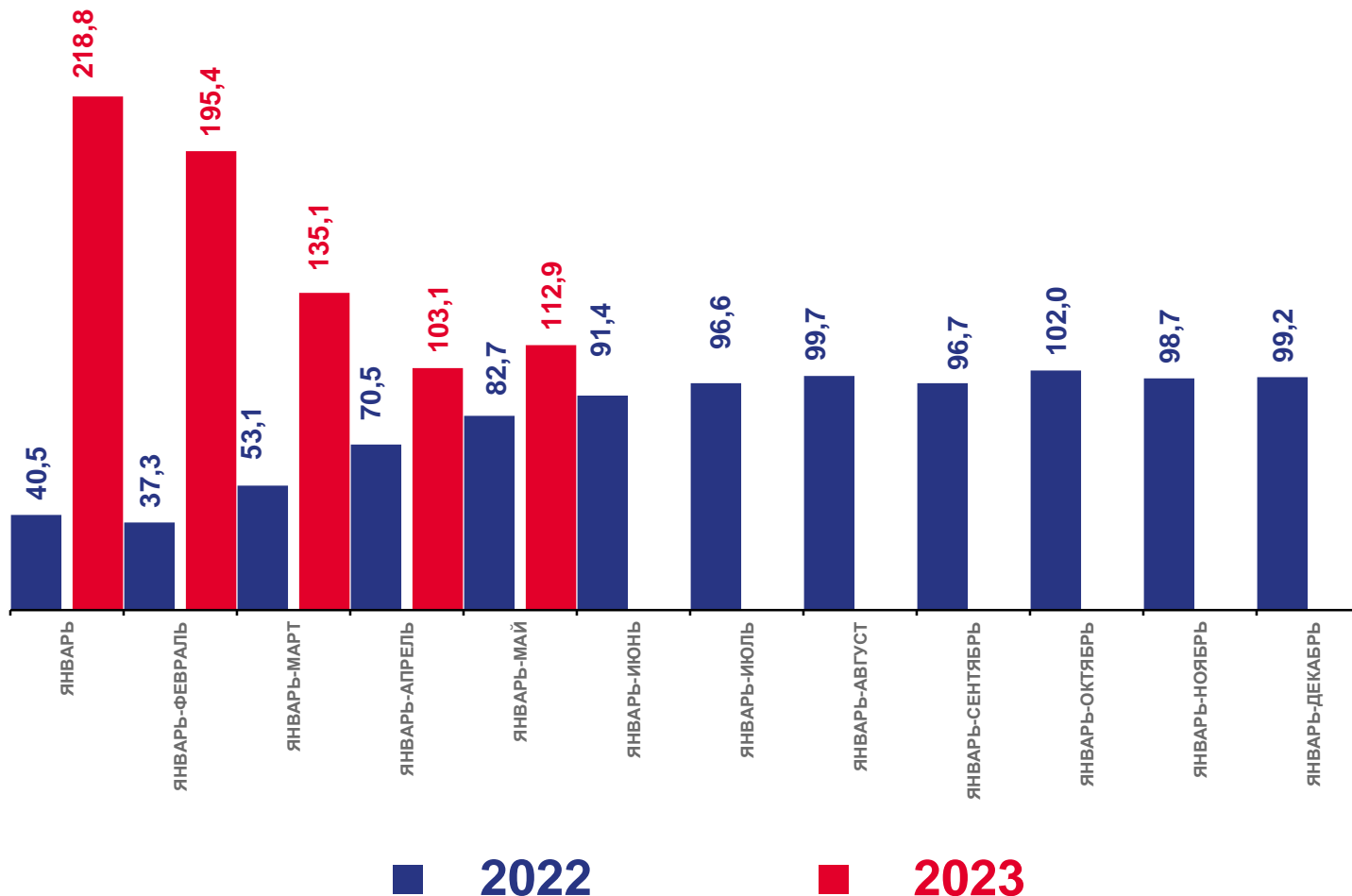
Показатели по виду деятельности «Строительство» за январь-май 2023 года

**38,4** млрд рублей

Выполнено собственными силами по виду деятельности «Строительство»

**112,9%** к соответствующему периоду прошлого года

Индекс физического объема по виду деятельности «Строительство»





# ПОГОЛОВЬЕ СКОТА

В % К СООТВЕТСТВУЮЩЕМУ МЕСЯЦУ ПРЕДЫДУЩЕГО ГОДА

Показатели поголовья скота и птицы в хозяйствах всех категорий на 1 июня 2023 года

**489,3**

тыс. голов

Крупный рогатый скот

**172,1**

тыс. голов

Коровы

**2 077,7**

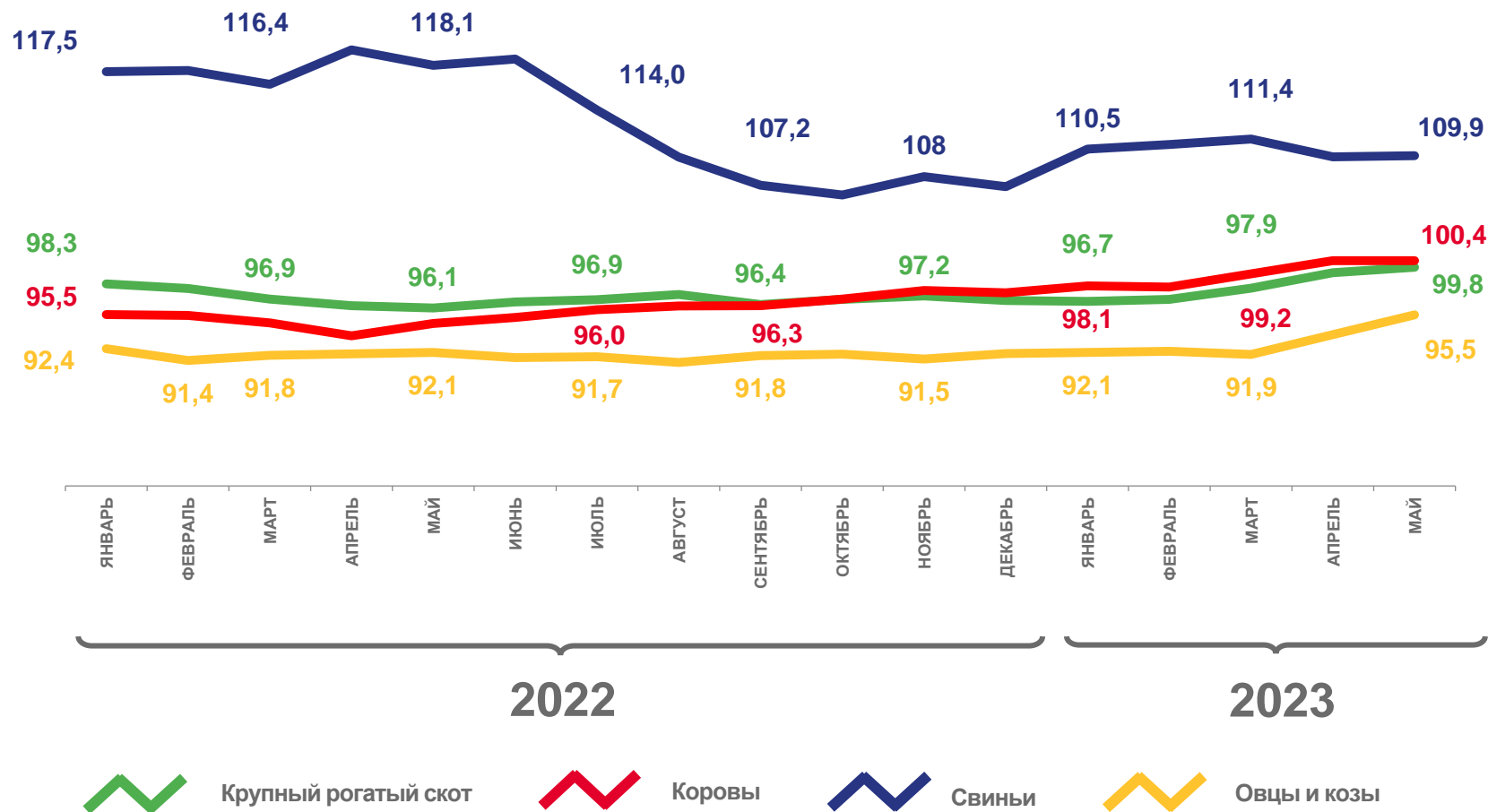
тыс. голов

Свины

**176,7**

тыс. голов

Овцы и козы





# ПЛАТНЫЕ УСЛУГИ НАСЕЛЕНИЯ

В % К СООТВЕТСТВУЮЩЕМУ МЕСЯЦУ ПРЕДЫДУЩЕГО ГОДА

## Показатели объёма платных услуг населению

за январь-май 2023 года

**66,8** млрд рублей

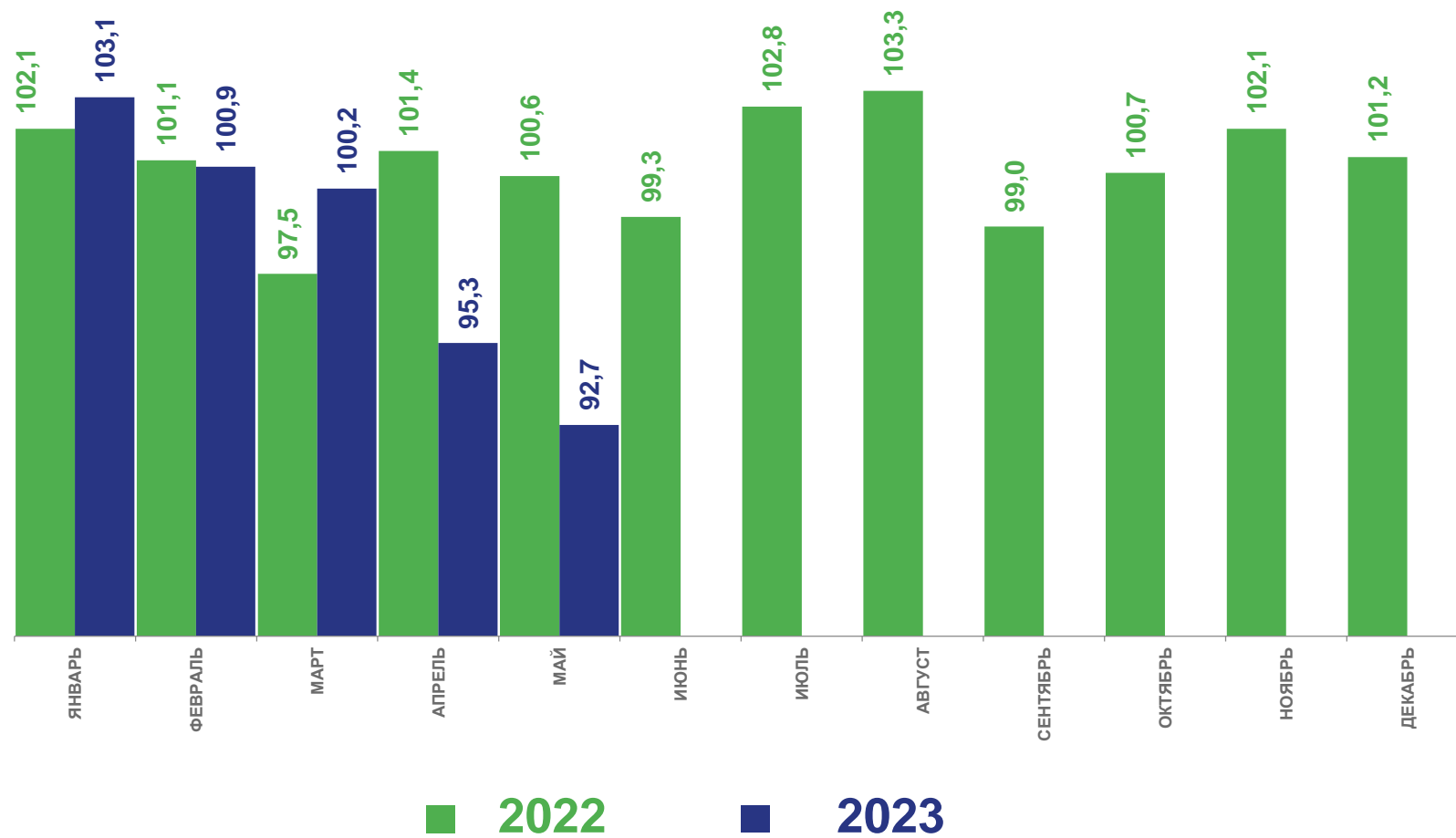
Объём платных услуг

**98,7%**

Изменение к январю-маю 2022 года

**29,2** тыс. рублей

Объём платных услуг на душу населения





# ОБОРОТ РОЗНИЧНОЙ ТОРГОВЛИ

В % К СООТВЕТСТВУЮЩЕМУ ПЕРИОДУ ПРЕДЫДУЩЕГО ГОДА

## Показатели оборота розничной торговли

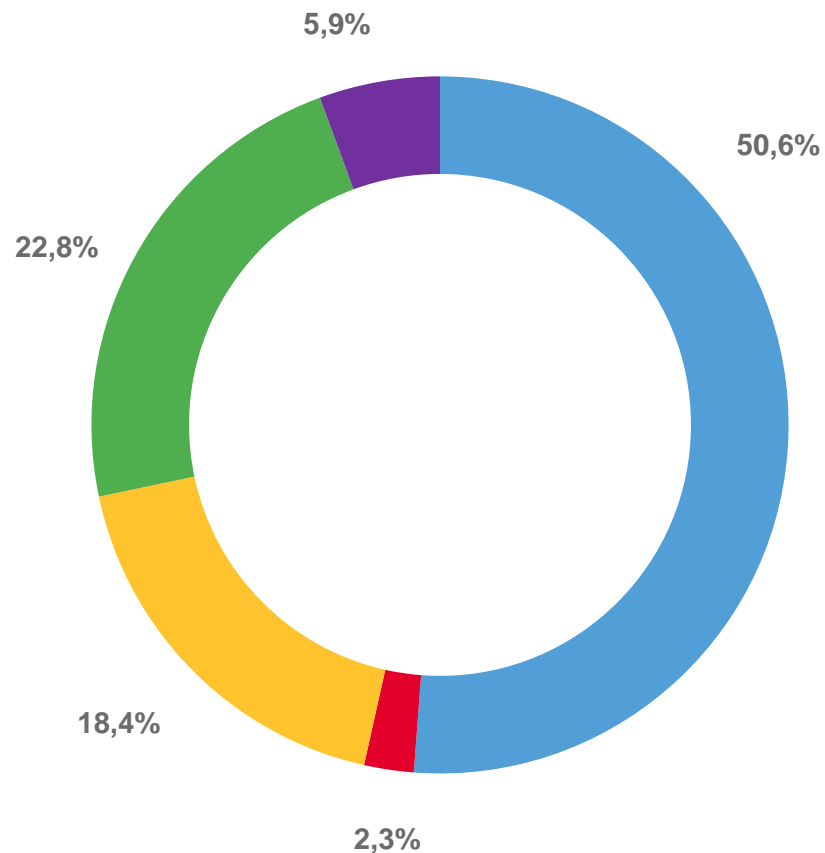
за январь-май 2023 года

**301,2** млрд рублей

Оборот розничной торговли

**▼ 99,2%**

к январю-маю 2022 года



- Коммерческие предприятия, не относящиеся к субъектам малого и среднего предпринимательства
- Субъекты среднего предпринимательства
- Малые предприятия (включая микропредприятия)
- Индивидуальные предприниматели, осуществляющие деятельность вне рынка
- Продажа товаров на розничных рынках и ярмарках



# ИНДЕКСЫ ПОТРЕБИТЕЛЬСКИХ ЦЕН

МАЙ 2023 г. В % К СООТВЕТСТВУЮЩЕМУ МЕСЯЦУ ПРЕДЫДУЩЕГО ГОДА

## Индекс потребительских цен

за май 2023 года

**101,53%**

ИПЦ

**99,11%**

Все товары

**97,10%**

Продовольственные товары

**101,45%**

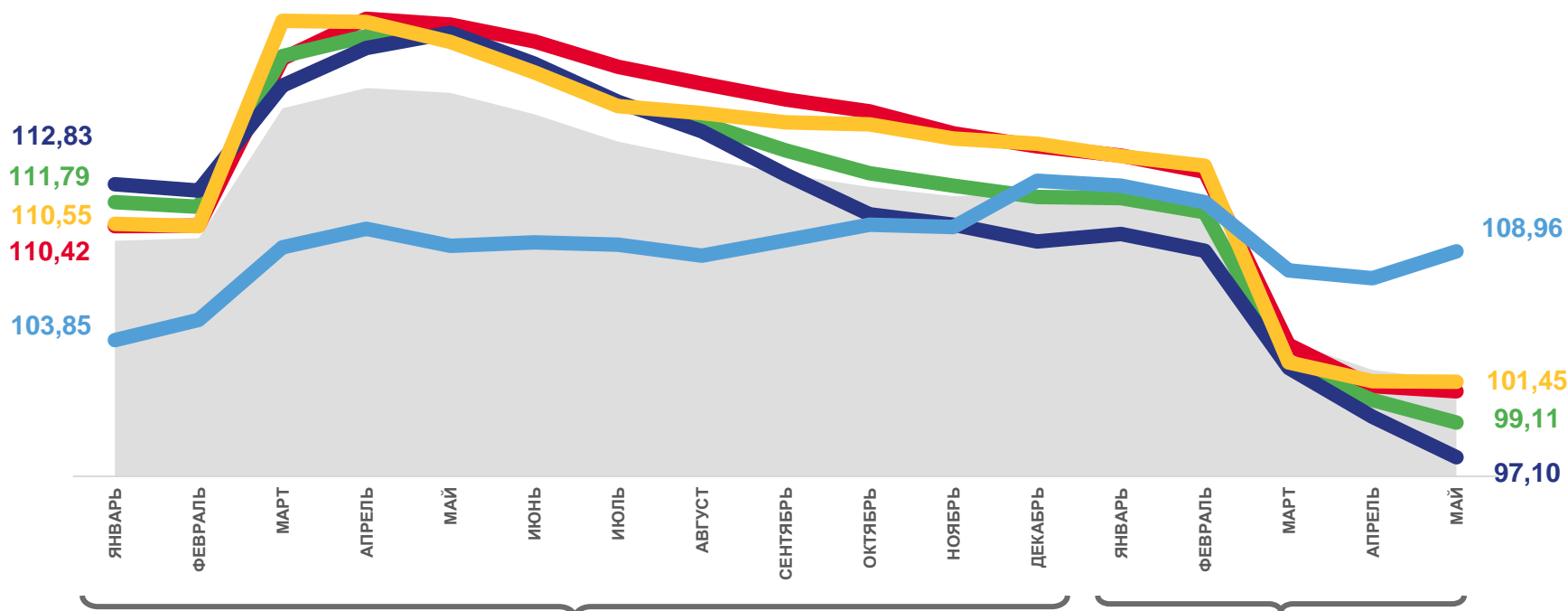
Непродовольственные товары

**108,96%**

Услуги

**100,90%**

Базовый ИПЦ







# ИНДЕКСЫ ЦЕН ПРОИЗВОДИТЕЛЕЙ И ПОТРЕБИТЕЛЬСКИХ ЦЕН

В % К ПРЕДЫДУЩЕМУ МЕСЯЦУ

## Индексы цен производителей

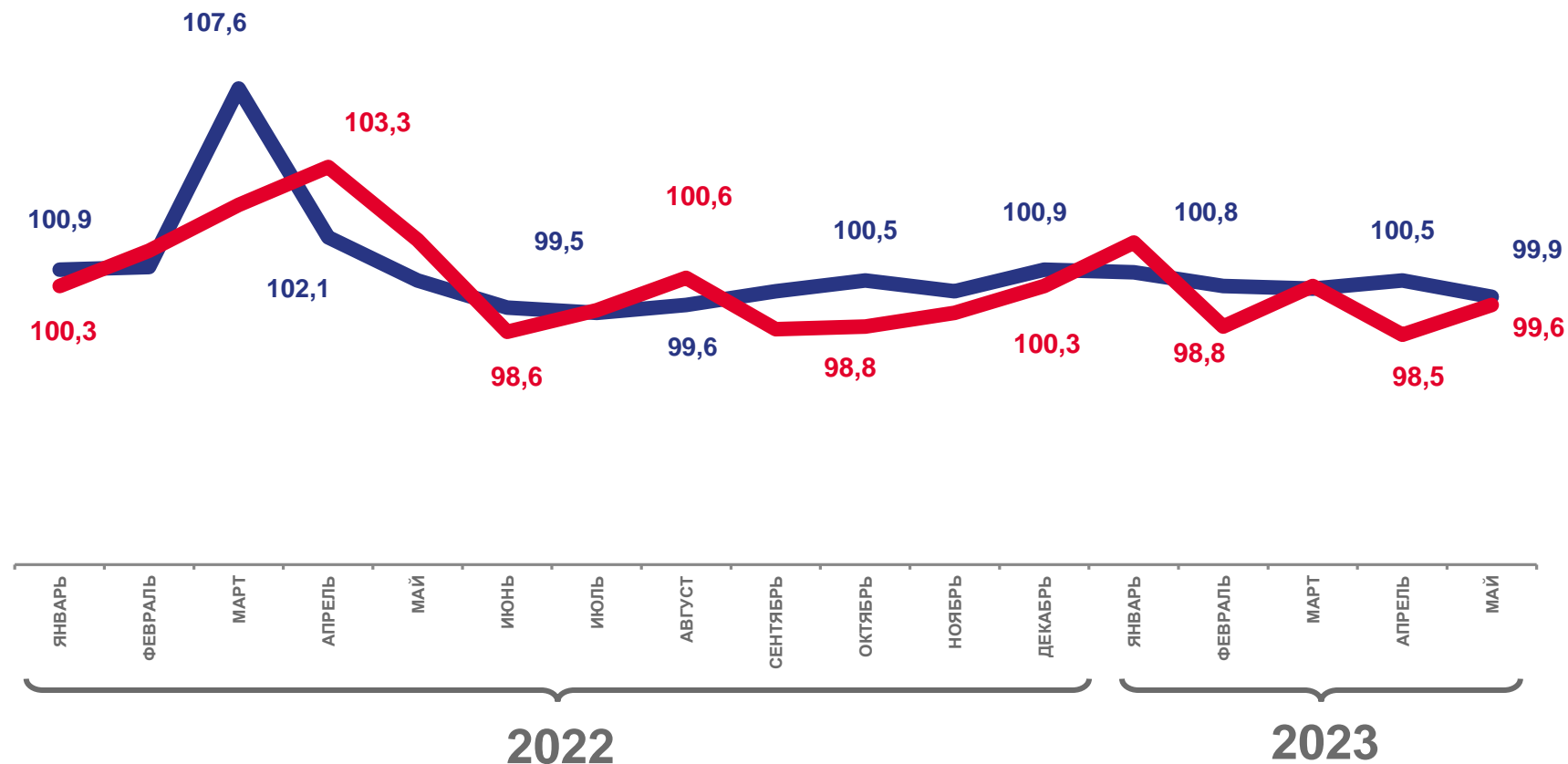
май 2023 г. к апрелю 2023 г.

**99,6%**

Индекс цен производителей промышленных товаров

**99,9%**

Индекс потребительских цен на товары



Цены производителей промышленных товаров



Потребительские цены на товары





# ДВИЖЕНИЕ ЧИСЛЕННОСТИ БЕЗРАБОТНЫХ, СОСТОЯЩИХ НА УЧЕТЕ В ГОСУДАРСТВЕННЫХ УЧРЕЖДЕНИЯХ СЛУЖБЫ ЗАНЯТОСТИ НАСЕЛЕНИЯ\* МАЙ 2023 ГОДА, ЧЕЛОВЕК

**1679** человек

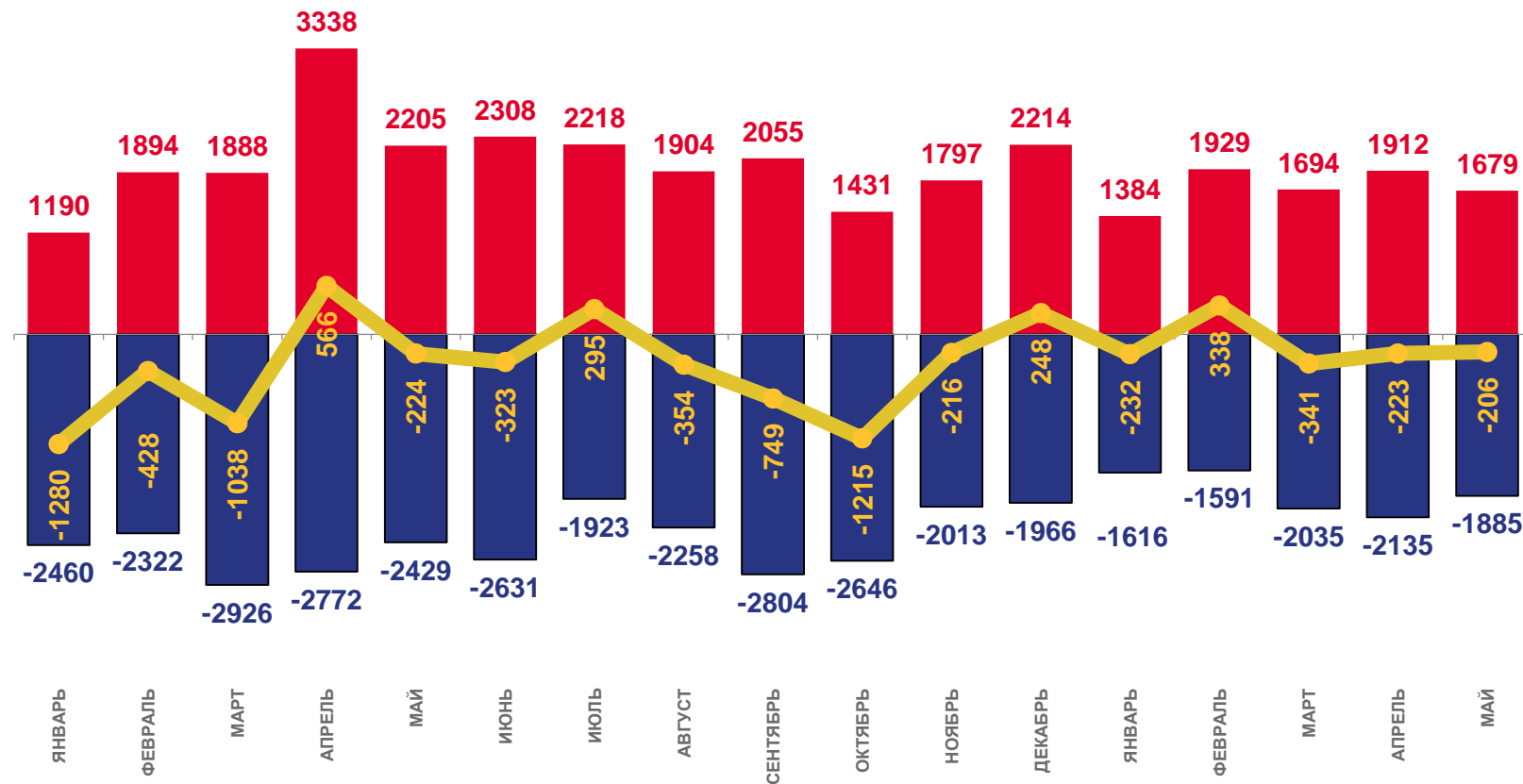
Признано безработными

**1885** человек

Снято с учета

**-206** человек

Абсолютный прирост (снижение)



■ Численность лиц, признанных безработными в течение месяца

■ Численность безработных, снятых с учета в течение месяца

—●— Абсолютный прирост (снижение) численности безработных

\* По данным департамента труда и занятости населения Воронежской области.





# ЕСТЕСТВЕННОЕ ДВИЖЕНИЕ НАСЕЛЕНИЯ ВОРОНЕЖСКОЙ ОБЛАСТИ

АПРЕЛЬ, ЧЕЛОВЕК

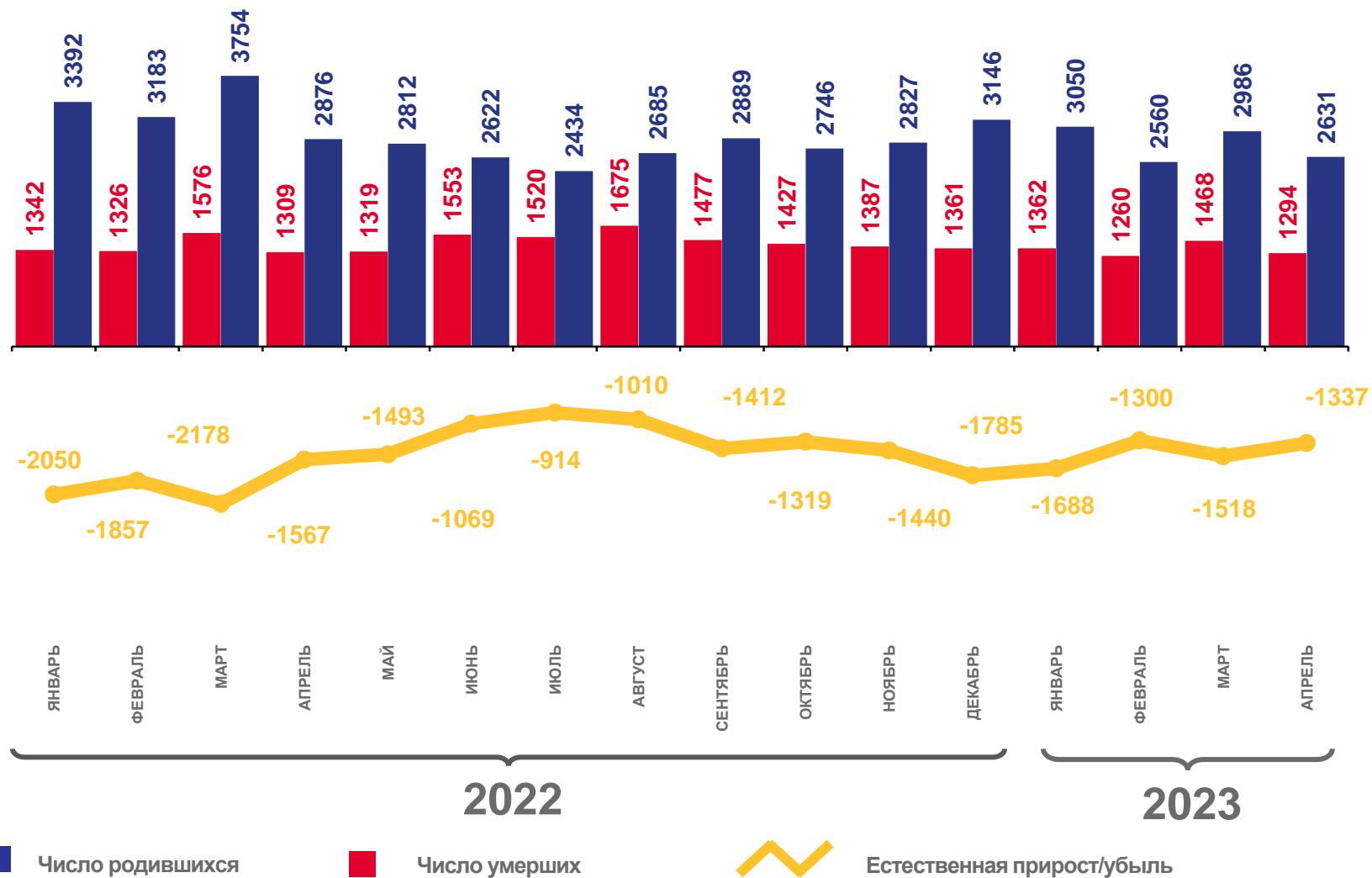
Показатели естественного  
движения населения  
за январь-апрель 2023 года

**-5,8** тыс. человек

Естественный прирост населения

**-7,8‰** в расчете  
на 1000 человек

Коэффициент естественного прироста  
населения





# ДИНАМИКА ЧИСЛА ОФИЦИАЛЬНО ЗАРЕГИСТРИРОВАННЫХ БРАКОВ И РАЗВОДОВ

АПРЕЛЬ, ЕДИНИЦ

Число зарегистрированных браков и разводов

за январь-апрель 2023 года

**3362**

единиц

Число официально зарегистрированных браков

**3268**

единиц

Число официально зарегистрированных разводов

